

**MIN SIDSTE TID:**

For os har det stor værdi, at den sidste tid af livet bliver så fredfyldt som muligt, og at du og dine pårørende får mulighed for at få en snak om jeres forventninger og øn-



## VELKOMMEN TIL SOMMERSTED PLEJEHJEM



Sommersted Plejehjem, Kirkevej 6, 6560 Sommersted

Tlf. 74 34 74 00

sommerstedcenter@haderslev.dk

[www.sommerstedplejehjem.dk](http://www.sommerstedplejehjem.dk)



## LÅN AF LOKALET I NORDFLØJEN

Ved fødselsdag og andre arrangementer er det muligt at bruge lokalet i Nordfløjen. Vi ønsker at få dato i så god tid som muligt af hensyn til planlægning.

Der er nogle praktiske opgaver i den forbindelse, og vi må bede jer om:

Selv at sørge for borddækning, blomster, duge, lys og servietter.

For kaffe/the betales der kr. 25,00 pr. gæst og der afregnes

I bedes efter endt brug rydde op, tørre borde af, feje/vaske gulve og sætte opvaskemaskinen i gang jf. vejledning på opvaskemaskinen.

## KLAGEVEJLEDNING

Hvis du har brug for at klage over omsorgen og plejen, skal klagen rettes til plejhjemslederen.

Personalet på Sommersted Plejehjem byder dig rigtig hjertelig velkommen, vi håber du vil blive



Her startede plejhjemmet i 1961

## DET DAGLIGE PERSONALE:

Plejehjemsleder, centersygeplejerske, administrativ medarbejder, plejepersonale, elever, køkkenpersonale, centerassistent, pedel og aktiveringsmedarbejdere.

## Din kontaktperson er

Der afholdes indflytningssamtale og ved denne samtale vil din kontaktperson være til stede sammen med plejhjemslederen og der vil vi gennemgå alt omkring indflytningen samt besvare jeres evt. spørgsmål. Vi vil gerne have kendskab til din livshistorie og derfor beder vi dig udfylde de udleverede papirer så hurtigt som muligt. Vi ønsker desuden at udarbejde en objektiv beskrivelse af dit fysiske funktionsniveau.

Efter ca. 1 måned holder vi en opfølgningssamtale.

**Værdier:** Værdier som nærhed, omsorg, traditioner, gode oplevelser og livsglæde prioriteres meget højt på Sommersted Plejehjem og den gensidige respekt vægtes meget højt i dialogen imellem hinanden.

**Målsætning:** Følgende mål prioriteres højt på Sommersted Plejehjem:

Vi ønsker at skabe så trygge og hjemlige rammer som muligt, hvor den enkelte føler sig værdsat og hvor grundlaget for et godt samarbejde mellem beboer, pårørende og personale prioriteres meget højt.

Vi ser fremt til et godt og positivt samarbejde med dig og dine pårørende.

Sommersted Plejehjem er en selvejende institution med driftsoverenskomst med Haderslev kommune og med en bestyrelse på 5 medlemmer, som er sammensat på følgende måde:

- 2 personer udpeget af Byrådet
- 1 person valgt af personalet
- 2 Personer valgt af beboere/brugere.

Herudover supplerer bestyrelsen sig med 2 personer med faglig indsigt.

Sommersted Plejehjem har en god beliggenhed i Sommersted by, tæt på skole, børnehave, kirke og præstegård.

Vi har 35 boliger og 4 aflastningsstuer. Boligerne er ca. 57 m<sup>2</sup> incl. Fællesarealer. Vi har nogle gode fællesarealer og en dejlig smuk have med terrasser.

Der gøres opmærksom på, at ved fravalg af servicepakke 3, skal der i lejligheden henstilles rengøringsredskaber og rengøringsartikler, som begge dele skal opfylde de krav som Arbejdstilsyn og Arbejds miljøloven stiller til de redskaber/ rengøringsartikler, som plejehjemmets medarbejdere må arbejde med.

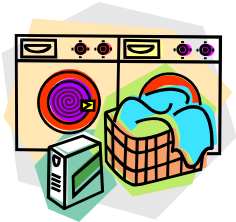
### Vaskepakke - (2017) kr. 413,00 pr. måned.

Plejehjemmet vasker alt tøjet. Sengelinned sendes på vaskeri. Tøjmærker skal du eller dine pårørende stryge eller sy i alle vaskelige dele.

Tøjet skal mærkes med \_\_\_\_

Tøjmærker til isyning kan købes på kontoret.

Tøjmærker til at stryge på kan købes på nettet f.eks. hos Ikast Etiket.



Pen til mærkning af tøj forefindes i skab med rød prik. Vær venlig også at få mærket det tøj du har på og det nye, der kommer til.

Det er pårørende, der skal reparere tøj (knapper der mangler, bukser der mangler at blive lagt op/ned).

Plejehjemmet sender ikke tøj på renseriet, det skal pårørende sørge for.

Der fremsendes regning på servicepakke og vaskepakke som kan tilmeldes PBS. Pakkerne opkræves forud.

De pårørende er velkomne til at hjælpe med praktiske opgaver.

El-pærer, neonlys og batterier kan købes hos pedellen.

Skulle der være yderligere spørgsmål, kontakt da personalet på plejehjemmet, der i øvrigt alle har tavshedspligt.

**MEDICIN:**

Medicinliste og medicin medbringes. Medicin bringes ud fra Vojens Apotek mandag/onsdag/fredag. Ved akut opstart af behandling kan det være nødvendigt at få medicinen kørt ud med taxa med mindre en pårørende har mulighed for at hente det. Forsendelser af prøver til lægen (vil altid være efter aftale med lægen), er forbundet med en portoudgift til dig (med mindre din pårørende kan bringe prøven frem til lægen).

**RYGEPOLITIK:**

Sommersted Plejehjem har en rygepolitik, og for beboere/pårørende betyder, at det er tilladt at ryge i egen lejlighed.

**SERVICEPAKKE/VASKEPAKKE:****Servicepakke 1 (obligatorisk) (2017) kr. 63,00 pr. måned**

Indeholder: Artikler til brug i fællesarealet og vinduesvask ind- og udvendig i fællesarealer hv. 3. måned.

**Servicepakke 3 (2017): kr. 85,00 pr. måned**

Indeholder: Artikler til brug i egen bolig samt vinduesvask udvendig hver 3. måned i egen bolig. Indvendig vinduesvask kan tilkøbes til p.t. ca. 100 kr. pr. gang, henvendelse til din kontaktperson.

Artikler er: Engangsvaskeklude, affaldsposer, toiletpapir, køkkenrulle, opv.middel, universal reng.middel og toilettrens.

Der stilles rengøringsredskaber til rådighed.

**INDFLYTNING PÅ SOMMERSTED PLEJEHJEM****INDEN FLYTNING:**

Den fremsendte lejekontrakt (kun for ældrebolig) bedes underskrevet og returneret til kontoret inden indflytning.

Flytningen skal meldes til PostNord. Kontoret sørger for adresseændring til Borgerservice.

Telefonflytning meldes hos teleselskab. Der er telefonstik i alle lejligheder. I boligerne Marie Skaus Vej 3M-3Y, samt Kirkevej 6B-6G, må der ikke stilles møbler eller lign. ved døren mellem stue og soveværelse, dette er af hensyn til evt. ambulance.

**HVAD MEDBRINGES VED INDFLYTNING:**

Beboeren medbringer alle personlige og væsentlige ejendele i den nye lejlighed. Der skal medbringes min. 5 sæt sengetøj, 5 badehåndklæder, 5 alm. Håndklæder og min. 5 sæt undertøj. Er der behov for hjælpemidler (kørestol etc.) ønsker vi dialog herom pga krav til pladsforholdene. Der er antennestik i alle lejligheder - hvortil lejeren selv tilmelder ved en TV udbyder. Du skal fortsat betale din licens til Danmarks Radio.



## PRAKTISKE OPLYSNINGER:

### VENNEKREDS:

Plejhjemmets vennekreds arrangerer forskellige aktiviteter i løbet af året for plejehjemmets beboere. Der kan tegnes et årligt medlemskab af Vennekredsen ved at tage kontakt til formanden.

### BRUGERRÅD:

Brugerrådet har til opgave at varetage aktiviteter for beboere og ældre fra Sommersted og omegn.

### BEFORDRING:

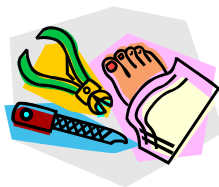
Ved besøg hos læge eller speciallæge kan der bevilges kørsel med TAXA. Man skal dog først henvende sig på kontoret. Hvis der er behov for ledsagelse til læge mv., ser vi gerne en pårørende tager med som ledsager.

### BØGER, LYDBØGER- OG BÅND:

Bøger og lydbøger kan bestilles ved Vojens Bibliotek. Vojens lydavis er lokale avisnyheder, der er indlæst CD. Den udgives hver uge og abonnementet er gratis. Lydavisen er blinde, svagtseende, ordblinde og andre som af forskellige årsager ikke kan læse den trykte avis. (74347700).

### FODPLEJE:

Der er tilknyttet fodterapeut til Sommersted Plejehjem, og der kan bestilles tid ved henvendelse til din kontaktperson.



### FRISØR:

Der er tilknyttet frisør til Sommersted Plejehjem, og der kan bestilles tid ved henvendelse til din kontaktperson.

### FORSIKRING:

Plejehjemmets forsikring dækker ikke indboet i boligerne, så der skal selv tegnes indboforsikring, hvis dette ønskes.

### HJÆLPEMIDLER:

Brug for hjælpemidler vurderes i samråd med personalet, som efterfølgende står for bestillingen. Det kan blive nødvendigt at flytte rundt på møblerne ifm behov for hjælpemidler pga krav til pladsforholdene.



### LÆGE:

Du kan beholde din egen læge ved indflytning, hvis dette er muligt jf. gældende regler.

### MAD:

Sommersted Plejehjems køkken er et produktions køkken, hvor der laves alle dagens måltider. Maden kan efter ønske indtages i egen lejlighed eller man kan spise sammen med de øvrige beboere i centeret.

Vi vil gerne have at beboerne er med til at komme med forslag til menuen. På din fødselsdag serverer vi gerne din livret (køkkenet skal dog vide besked 1 måned før).

Afbestilling af maden (døgnkost) skal ske til plejepersonalet eller køkkenet **senest 5 dage før**. I modsat fald opkræves betalingen for de første 5 døgn af afbestillingsperioden.

Der fremsendes regning fra Haderslev kommune på forplejning som kan tilmeldes PBS. Forplejning opkræves forud.

Forplejning (2017) pris pr. md. **3.542 kr.**